

**CONCURSUL INTERJUDEȚEAN „DUMITRU RUSU”**  
**Etapa interjudețeană**  
**MAI 2017**

**Barem de corectare și notare**

**Secțiunea: Planificare operațională și Organizarea resurselor umane**

**Clasa: a XI- a**

**Subiect I**

**(20 puncte)**

1. B 2. B 3. C 4. C 5. B 6. A 7. A 8. D 9. C 10. C

*Pentru fiecare răspuns corect se acordă câte 2 puncte. Pentru răspuns incorect sau lipsa acestuia 0 puncte.*

**Subiectul II**

**( 30 puncte)**

**II.1**

**( 10 puncte)**

1 – A 2 – A 3 – A 4 – A 5 – F

*Pentru fiecare răspuns corect se acordă câte 2 puncte. Pentru răspuns incorect sau lipsa acestuia 0 puncte.*

**II.2**

**( 10 puncte)**

1 – c 2 – d 3 – a 4 – b 5 – e

*Pentru fiecare răspuns corect se acordă câte 2 puncte. Pentru răspuns incorect sau lipsa acestuia 0 puncte.*

**II.3**

**( 10 puncte)**

1. De ansamblu
2. Independent
3. Volum
4. Auxiliare
5. Un produs

*Pentru fiecare răspuns corect se acordă câte 2 puncte. Pentru răspuns incorect sau lipsa acestuia 0 puncte.*

**Subiectul III.**

**(40 puncte)**

**III.1.**

**( 15 puncte)**

- ⇒ Număr persoane ce dețin funcții de conducere:  
 $10\% \times 100 = 10$  persoane ⇒ 90 persoane au funcții de execuție;
- ⇒ Număr persoane angajate pe perioadă nedeterminată:  
 $75\% \times 100 = 75$  persoane sunt angajate pe perioadă nedeterminată ⇒ 25 persoane sunt angajate pe perioadă determinată;
- ⇒ Număr de persoane cu vechimea mai mare de 10 ani:  
 $30\% \times 100 = 30$  angajați au vechimea mai mare de 10 ani ⇒ 70 angajați au vechimea în unitate sub 10 ani;
- ⇒ Număr de persoane cu vârsta cuprinsă între 20 și 45 ani:  
 $60\% \times 100 = 60$  angajați au vârsta cuprinsă între 20 și 45 ani ⇒ restul de 40 de angajați au vârste înafara acestui interval;
- ⇒ Sporul absolut al numărului de salariați:  
 $\Delta N = N_1 - N_0 = 120 - 100 = 20$  angajați;

⇒ Indicele de evoluție a numărului de salariați:

$$I_N = N_1/N_0 \times 100 = 120\%$$

Interpretare: numărul de salariați a crescut cu 20%

6 x2 puncte = 12 puncte; interpretare = 3 puncte

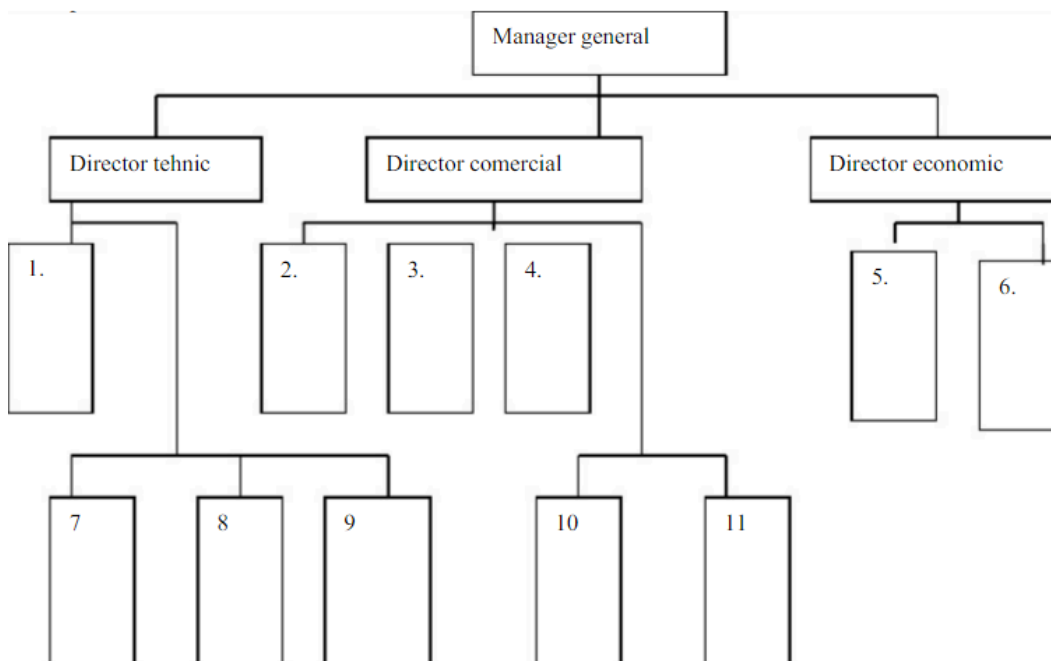
Pentru răspuns corect și complet se acordă **punctajul maxim**. Pentru răspuns parțial corect sau incomplet se acordă **jumătate din punctajul maxim**. Pentru fiecare răspuns incorect sau lipsa acestuia se acordă **0 puncte**.

### Subiectul III.2

(25 puncte)

a)

( 14 puncte)



1. biroul producție;
2. serviciul desfacere;
3. serviciul aprovizionare;
4. biroul marketing;
5. biroul financiar-contabil;
6. biroul calcul salarii.

Pentru fiecare poziție identificată corect se acordă câte 2 puncte, pentru poziționare corectă a fiecărui post în organigramă 2 puncte. Total 14 puncte.

\* Organigrama de realizat pentru această cerință este până la căsuța cu numărul 6 iar celelalte compartimente se adaugă la cerința de la punctul b).

b)

( 5 puncte)

- 7 - secția 1;                      8 - secția 2;                      9 - atelier;                      10 - depozit;                      11- magazin.

*Pentru fiecare răspuns corect din cele 5 cerințe se acordă câte 1 punct . Pentru fiecare răspuns incorect sau lipsa acestuia, se acordă 0 p.*

**c) ( 3 puncte)**  
structura ierarhic-funcțională.

*Pentru răspunsul corect se acordă 3 puncte.*

**d) ( 3 puncte)**  
- director economic și director comercial -> relație de cooperare;  
- director comercial și birou marketing -> relație de autoritate ierarhică;  
- birou marketing și serviciul aprovizionare -> relație funcțională.

*Pentru fiecare răspuns corect din cele 3 se acordă câte 1 punct.*

*Pentru fiecare răspuns incorect sau lipsa acestuia, se acordă 0 p.*

◆ **Toate subiectele sunt obligatorii. Se acordă 10 puncte din oficiu.**